



CAPTA – Cased with Internal TXV



CSCT – Cased with Internal TXV



CAPFA cased



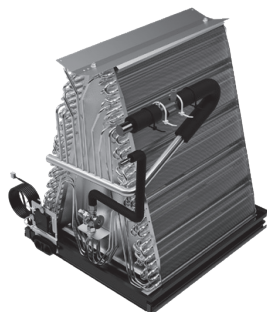
CHPTA – Cased with Internal TXV



CHPEA
Horizontal "A" with EEV



CAPEA
Cased with internal EEV



CAUTA
Uncased with TXV



CAHEA
Cased with internal EEV

*CAPEA, CHPEA, CAPFA, CAPTA,
CHPTA, CSCT, CAUTA AND CAHEA
PAINTED UPFLOW/DOWNFLOW,
HORIZONTAL "A" AND HORIZONTAL SLAB*

R32

Standard Features

- All-Aluminum evaporator coil
- Optimized for use with R-32 refrigerant including circuits and manifolds
- R-32 sensor designed for the life span of the coil
- CAPTA, CHPTA CAUTA models feature factory-installed thermal expansion valves for cooling and heat pump applications
- CSCT models feature a factory-installed thermal expansion valve for cooling applications
- CAPEA, CHPEA and CAHEA models feature:
 - Factory-installed electronic expansion valve (EEV) for precise refrigerant control
 - Compatibility with Daikin *One+* smart thermostat and other Daikin communicating equipment
 - Cooling and heat pump applications
 - Fault recall of six most recent faults
- CAPFA models feature optimized metering devices (piston)
- Standardized copper suction tube stub length
- Vertical and horizontal models available
- 21" depth for easier attic access
- CAPFA, CAPTA, CHPTA, CAPEA, CHPEA and CAHEA include single front access panel
- Foil-faced insulation covers the internal casing to reduce cabinet condensation
- Galvanized, leather grain-embossed finish
- Rust resistant, thermoplastic drain pans featuring a low water-retention design
- DecaBDE-free thermoplastic drain pan with secondary drain connections
- Drain pan rails designed to remove and reposition coils with ease without compromising structural integrity
- UV-resistant drain pan
- AHRI certified; ETL listed



Note: Do not use these coils on oil furnaces or any applications where the temperature on the drain pan may exceed 300° F. If these coils are applied with an oil furnace or another application where high temperatures threaten or jeopardize the durability of the drain pan, you must replace the factory-installed drain pan with a high-temperature drain pan. High-temperature drain pan kits are available as field-installed accessories.



* Complete warranty details available from your local dealer or at www.daikincomfort.com. To receive the 12-Year Parts Limited Warranty, online registration must be completed within 60 days of installation. Online registration and some of the additional requirements are not required in Florida, California, or Québec. The duration of warranty coverage in Texas and Florida differs in some cases. Other limitations and exclusions apply; refer to complete warranty details for a full list of limitations and exclusions.

SS-DCoil-R32

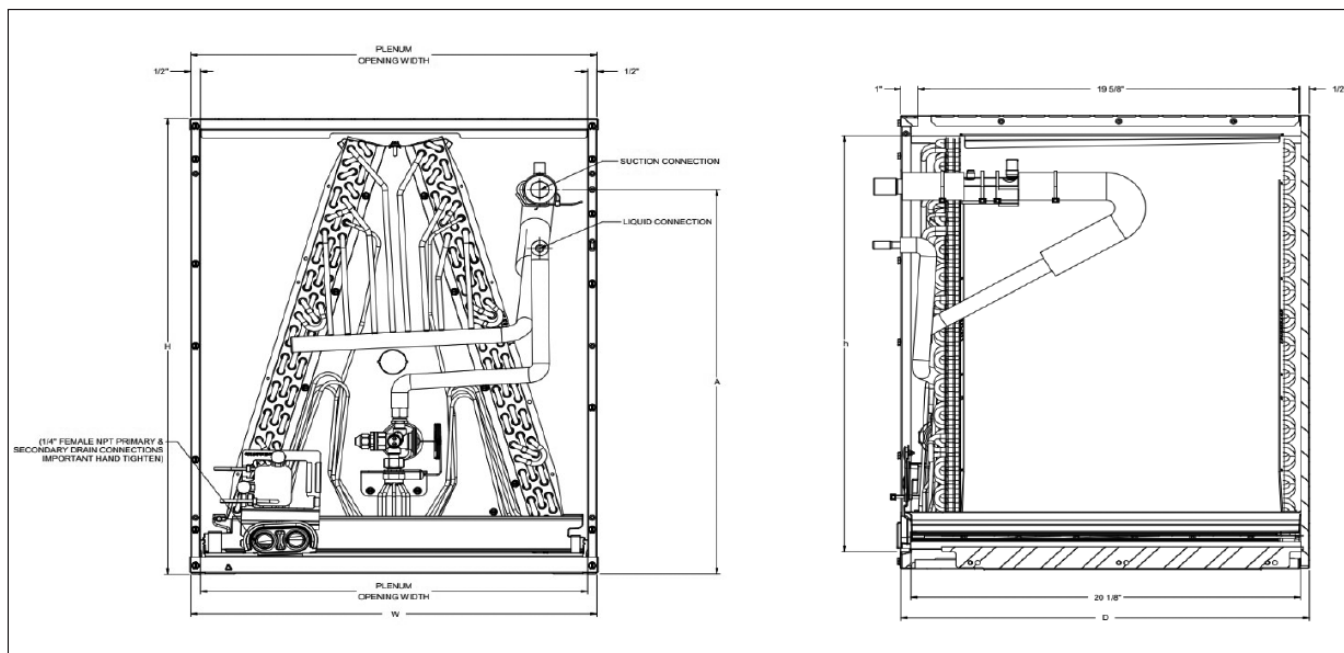
CAPTA — CASED UPFLOW/DOWNFLOW INDOOR COILS

SPECIFICATIONS

MODEL	CABINET DIMENSIONS			NOMINAL TONS	CONNECTION		SHIP WEIGHT (LBS)
	W	D	H		LIQUID	SUCTION	
CAPTA1818A3	14"	21"	18"	1½	⅜"	¾"	30
CAPTA1818B3	17½"	21"	18"	1½	⅜"	¾"	35
CAPTA2422A3	14"	21"	22"	1½ - 2	⅜"	¾"	37
CAPTA2422B3	17½"	21"	22"	1½ - 2	⅜"	¾"	40
CAPTA2422C3	21"	21"	22"	1½ - 2	⅜"	¾"	43
CAPTA3022A3	14"	21"	22"	2 - 2½	⅜"	¾"	37
CAPTA3022B3	17½"	21"	22"	2 - 2½	⅜"	¾"	40
CAPTA3022C3	21"	21"	22"	2 - 2½	⅜"	¾"	43
CAPTA3026B3	17½"	21"	26"	1½ - 2½	⅜"	⅞"	46
CAPTA3026C3	21"	21"	26"	1½ - 2½	⅜"	⅞"	51
CAPTA3626B3	17½"	21"	26"	2 - 3	⅜"	⅞"	48
CAPTA3626C3	21"	21"	26"	2 - 3	⅜"	⅞"	51
CAPTA4230C3	21"	21"	30"	2½ - 3½	⅜"	⅞"	66
CAPTA4230D3	24½"	21"	30"	2½ - 3½	⅜"	⅞"	70
CAPTA6030C3	21"	21"	30"	3½ - 5	⅜"	⅞"	66
CAPTA6030D3	24½"	21"	30"	3½ - 5	⅜"	⅞"	70

Note: For a properly matched system and piston sizing information, refer to Daikin piston kit chart of the corresponding Daikin outdoor unit.

DIMENSIONS



CHPTA— CASED HORIZONTAL INDOOR COILS

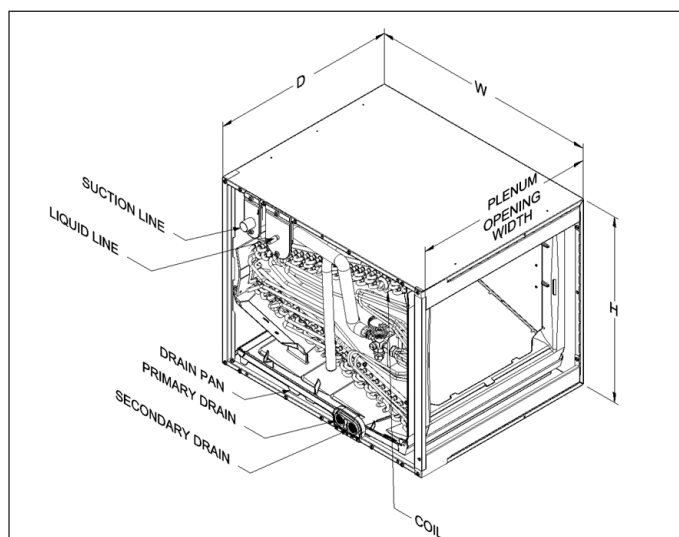
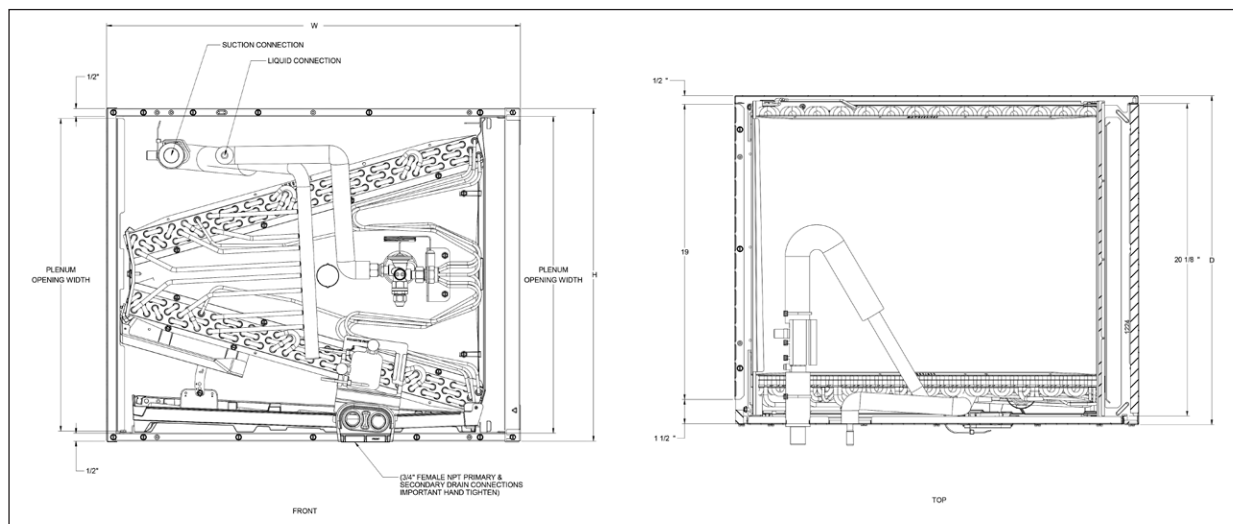


SPECIFICATIONS

MODEL	CABINET DIMENSIONS			NOMINAL TONS	CONNECTION		SHIP WEIGHT (LBS)
	W	D	H		LIQUID	SUCTION	
CHPTA1822A3	22"	21"	14"	1½	¾"	¾"	46
CHPTA1822B3	22"	21"	17½"	1½	¾"	¾"	50
CHPTA2426B3	26"	21"	17½"	1½ - 2	¾"	7⁄8"	55
CHPTA2426C3	26"	21"	21"	1½ - 2	¾"	7⁄8"	57
CHPTA3026B3	26"	21"	17½"	2 - 2½	¾"	7⁄8"	59
CHPTA3026C3	26"	21"	21"	2 - 2½	¾"	7⁄8"	62
CHPTA3630B3	30"	21"	17½"	2½ - 3	¾"	7⁄8"	66
CHPTA3630C3	30"	21"	21"	2½ - 3	¾"	7⁄8"	70
CHPTA4230C3	30"	21"	21"	2½ - 3½	¾"	7⁄8"	70
CHPTA4830C3	30"	21"	21"	3½ - 4	¾"	7⁄8"	78
CHPTA6030D3	30"	21"	24½"	4 - 5	¾"	7⁄8"	82

Note: For a properly matched system and piston sizing information, refer to Daikin piston kit chart of the corresponding Daikin outdoor unit.

DIMENSIONS



CAPFA— CASED HORIZONTAL INDOOR COILS

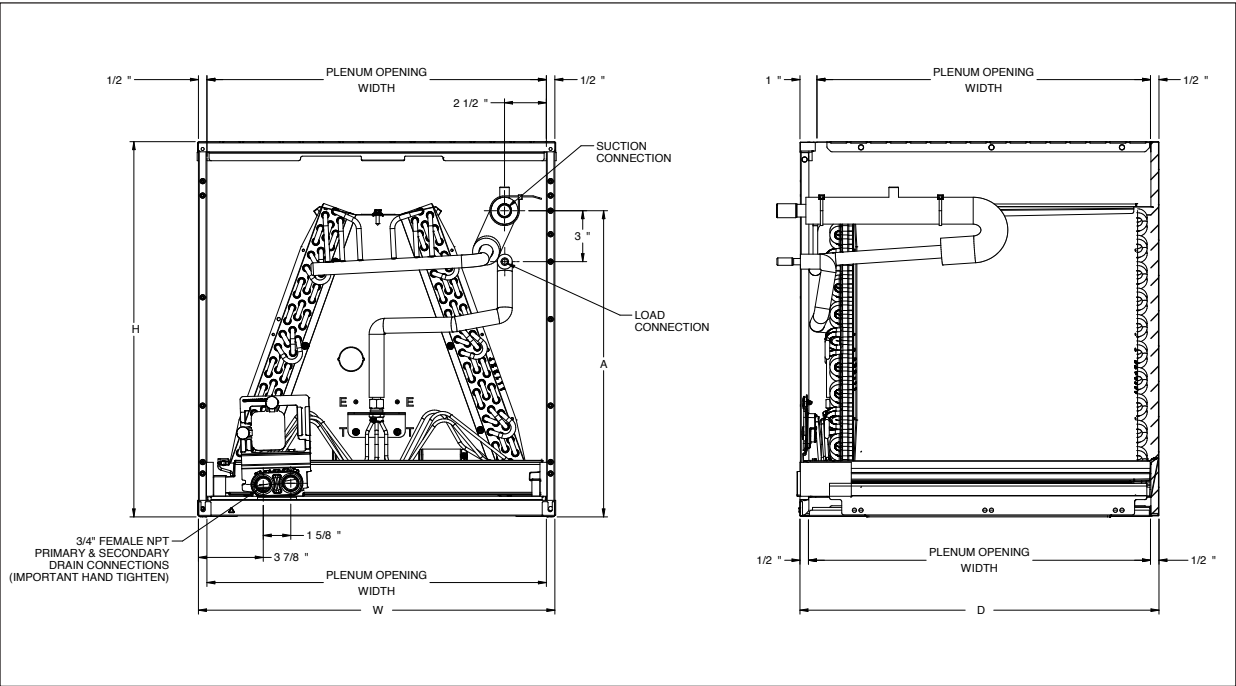


SPECIFICATIONS

MODEL	CABINET DIMENSIONS				NOMINAL TONS	CONNECTION		SHIP WEIGHT (LBS)
	W	D	H	A		LIQUID	SUCTION	
CAPFA1818A3	14"	21"	18"	14"	1½	¾"	¾"	28
CAPFA1818B3	17½"	21"	18"	15½"	1½	¾"	¾"	34
CAPFA1818C3	21"	21"	18"	14"	1½	¾"	¾"	43
CAPFA2422A3	14"	21"	22"	18"	2	¾"	¾"	42
CAPFA2422B3	17½"	21"	22"	18"	2	¾"	¾"	42
CAPFA2422C3	21"	21"	22"	18"	2	¾"	¾"	42
CAPFA3022A3	14"	21"	22"	18"	2½	¾"	¾"	36
CAPFA3022B3	17½"	21"	22"	18"	2½	¾"	¾"	42
CAPFA3022C3	21"	21"	22"	18"	2½	¾"	¾"	42
CAPFA3022D3	24½"	21"	22"	18"	2½	¾"	¾"	53
CAPFA3626B3	17½"	21"	26"	22"	3	¾"	7⁄8"	46
CAPFA3626C3	21"	21"	26"	22"	3	¾"	7⁄8"	50
CAPFA3626D3	24½"	21"	26"	22"	3	¾"	7⁄8"	61
CAPFA4226B3	17½"	21"	26"	22"	3½	¾"	7⁄8"	46
CAPFA4226C3	21"	21"	26"	22"	3½	¾"	7⁄8"	50
CAPFA4226D3	24½"	21"	26"	22"	3½	¾"	7⁄8"	61
CAPFA6030C3	21"	21"	30"	26"	4	¾"	7⁄8"	66
CAPFA6030D3	24½"	21"	30"	26"	5	¾"	7⁄8"	69

Note: For a properly matched system and piston sizing information, refer to Goodman piston kit chart for the corresponding Goodman outdoor unit.

DIMENSIONS



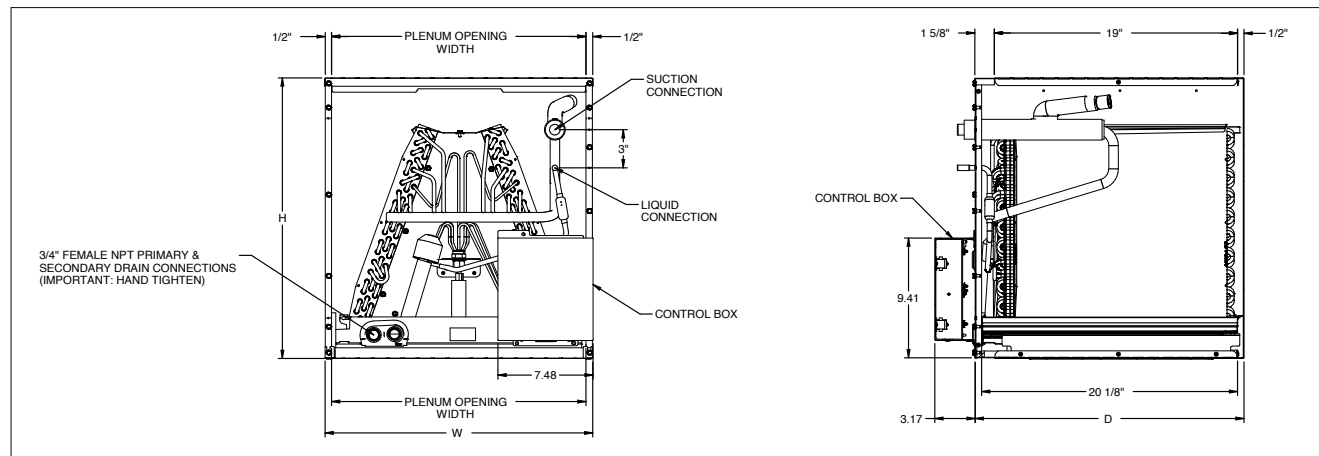
CAPEA—CASED HORIZONTAL INDOOR COILS



SPECIFICATIONS

MODEL	CABINET DIMENSIONS			NOMINAL TONS	CONNECTION		SHIP WEIGHT (LBS)
	W	D	H		LIQUID	SUCTION	
CAPEA2418B3	17½"	21	18	2	5/16" or 3/8"	5/8" or 3/4"	43
CAPEA2418C3	21	21	18	2	5/16" or 3/8"	5/8" or 3/4"	45
CAPEA3022B3	17½"	21	22	2½	5/16" or 3/8"	3/4" or 7/8"	48
CAPEA3022C3	21	21	22	2½	5/16" or 3/8"	3/4" or 7/8"	51
CAPEA3626B3	17½"	21	26	3	5/16" or 3/8"	3/4" or 7/8"	54
CAPEA3626C3	21	21	26	3	5/16" or 3/8"	3/4" or 7/8"	57
CAPEA3626D3	24½"	21	26	3	5/16" or 3/8"	3/4" or 7/8"	62
CAPEA4830C3	21	21	30	4	3/8"	7/8" or 1½"	68
CAPEA4830D3	24½"	21	30	4	3/8"	7/8" or 1½"	70
CAPEA6030C3	21	21	30	5	3/8"	7/8" or 1½"	75
CAPEA6030D3	24½"	21	30	5	3/8"	7/8" or 1½"	78

DIMENSIONS



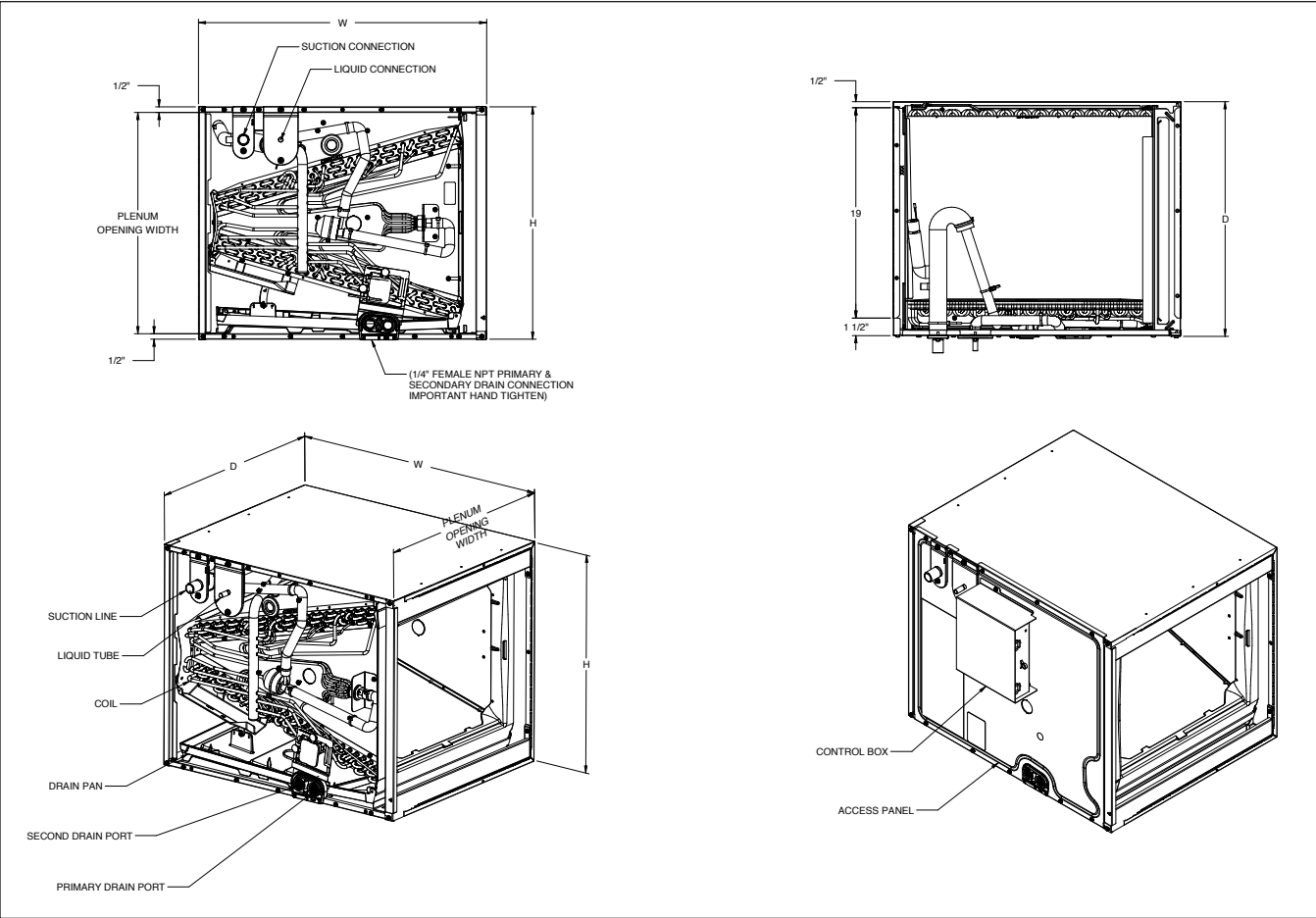
CHPEA— CASED HORIZONTAL INDOOR COILS



SPECIFICATIONS

MODEL	CABINET DIMENSIONS			NOMINAL TONS	CONNECTION		SHIP WEIGHT (LBS)
	W	D	H		LIQUID	SUCTION	
CHPEA2422B3	22"	21"	17½"	2	5/16" or 3/8"	5/8" or 3/4"	56
CHPEA3026B3	26"	21"	17½"	2½	5/16" or 3/8"	3/4" or 7/8"	63
CHPEA3026C3	26"	21"	21"	2½	5/16" or 3/8"	3/4" or 7/8"	67
CHPEA3626B3	26"	21"	17½"	3	5/16" or 3/8"	3/4" or 7/8"	68
CHPEA3626C3	26"	21"	21"	3	5/16" or 3/8"	3/4" or 7/8"	70
CHPEA4830C3	30"	21"	21"	4	3/8"	7/8" or 1½"	76
CHPEA4830D3	30"	21"	24½"	4	3/8"	7/8" or 1½"	78
CHPEA6030C3	30"	21"	21"	5	3/8"	7/8" or 1½"	76
CHPEA6030D3	30"	21"	24½"	5	3/8"	7/8" or 1½"	78

DIMENSIONS



CSCT— CASED HORIZONTAL INDOOR COILS

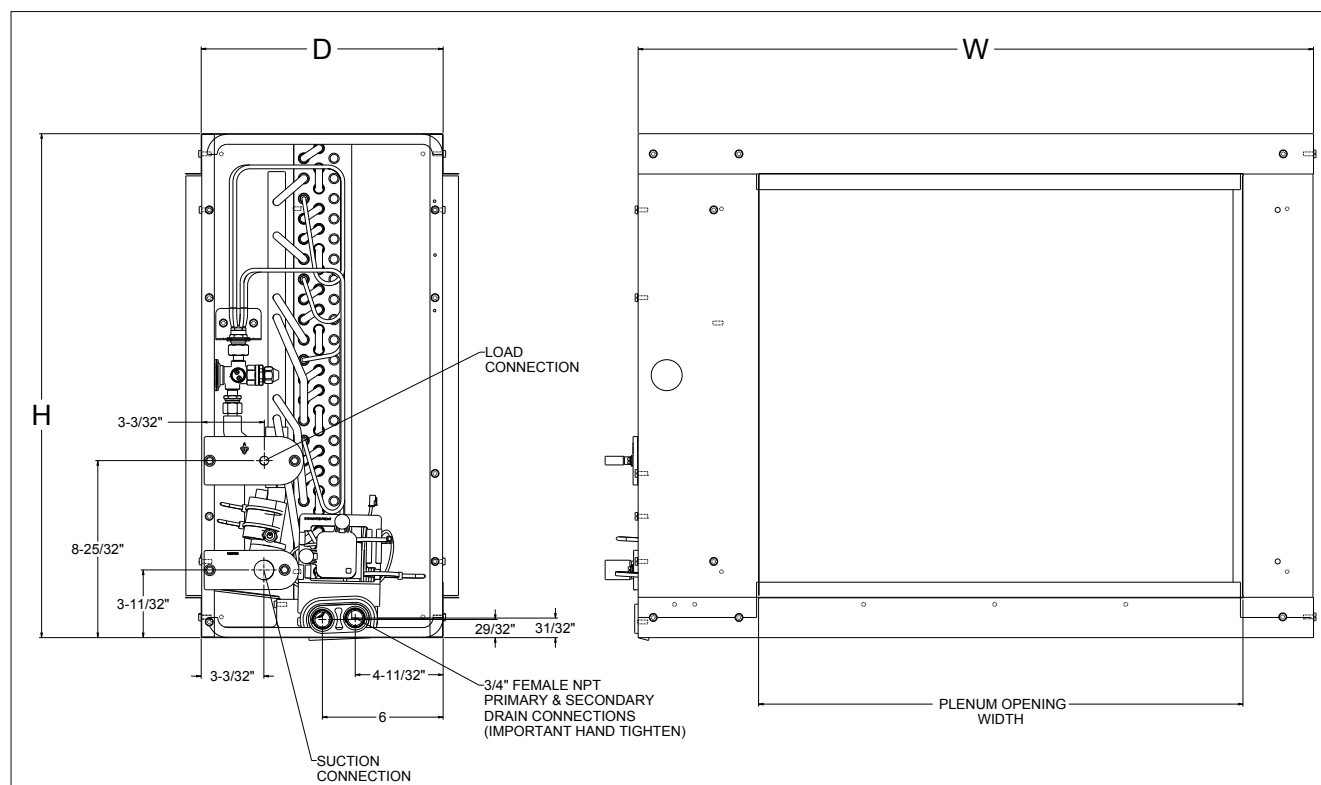


SPECIFICATIONS

MODEL	CABINET DIMENSIONS			PLENUM OPENING		NOMINAL TONS	COIL DIMENSIONS		SERVICE VALVE		SHIP WEIGHT (LBS)
	W	D	H	W	H		W	H	LIQUID	SUCTION	
CSCT2412S3	25½"	12"	25"	16"	21"	1½-2	20"	24"	¾"	¾"	35
CSCT3012M3	33½"	12"	25"	24"	21"	2-2½	28"	24"	¾"	7⁄8"	42
CSCT3612L3	39½"	12"	25"	30"	21"	2½-3	34"	24"	¾"	7⁄8"	53
CSCT6012L3	39½"	12"	25"	30"	21"	4-5	34"	24"	¾"	7⁄8"	58

Note: For a properly matched system and piston sizing information, refer to Goodman piston kit chart for the corresponding Goodman outdoor unit.

DIMENSIONS



CAUTA — Uncased with TXV

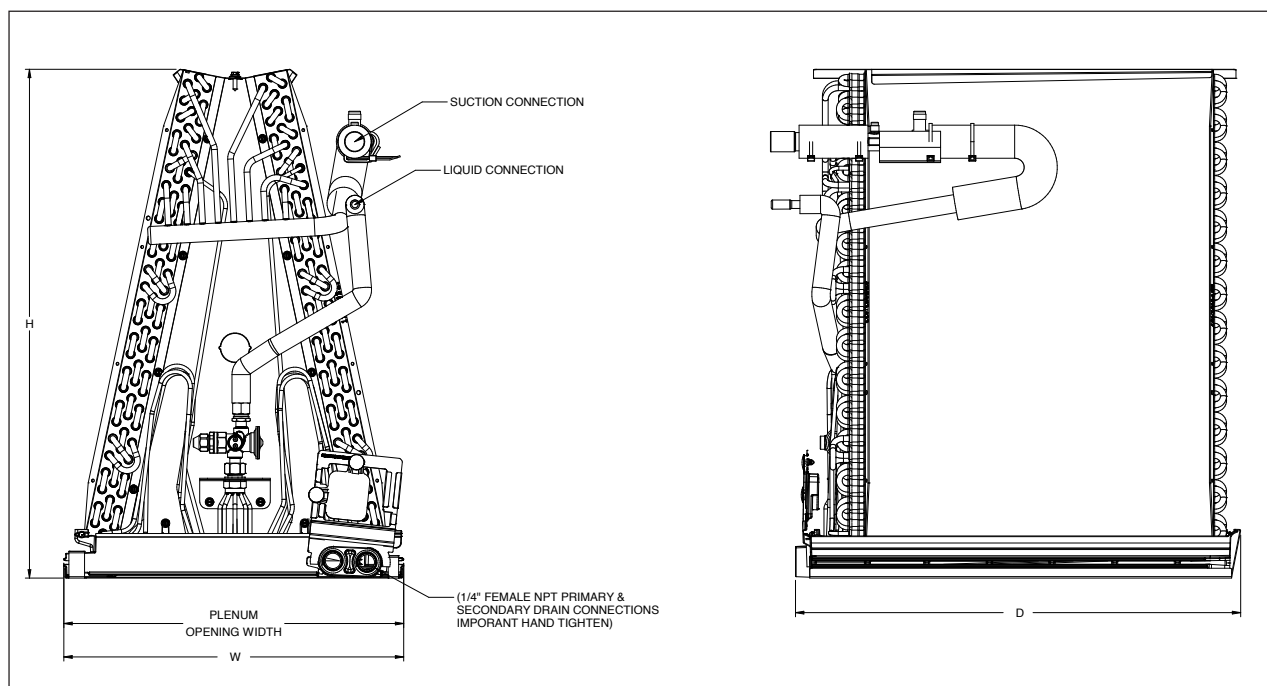


SPECIFICATIONS

MODEL	CABINET DIMENSIONS			NOMINAL TONS	CONNECTION		SHIP WEIGHT (LBS)
	W	D	H		LIQUID	SUCTION	
CAUTA1818A3	13"	21½"	15"	1½	⅜"	¾"	22
CAUTA1818B3	16½"	21½"	15"	1½	⅜"	¾"	24
CAUTA2422A3	13"	21½"	18½"	1½ - 2	⅜"	¾"	25
CAUTA2422B3	16½"	21½"	18½"	1½ - 2	⅜"	¾"	28
CAUTA2422C3	20"	21½"	18½"	1½ - 2	⅜"	¾"	30
CAUTA3022A3	13"	21½"	18½"	2 - 2½	⅜"	¾"	25
CAUTA3022B3	16½"	21½"	18½"	2 - 2½	⅜"	¾"	28
CAUTA3022C3	20"	21½"	18½"	2 - 2½	⅜"	¾"	30
CAUTA3026B3	16.5"	21½"	22½"	1½ - 2½	⅜"	⅞"	30
CAUTA3026C3	20"	21½"	22½"	1½ - 2½	⅜"	⅞"	34
CAUTA3626B3	16½"	21½"	24½"	2 - 3	⅜"	⅞"	33
CAUTA3626C3	20"	21½"	23⅞ ₁₀ "	2 - 3	⅜"	⅞"	35
CAUTA4230C3	20"	21½"	27⅞ ₅ "	2½ - 3½	⅜"	⅞"	38
CAUTA4230D3	23½"	21½"	27⅞ ₁₀ "	2½ - 3½	⅜"	⅞"	40
CAUTA6030C3	20"	21½"	27½"	3½ - 5	⅜"	⅞"	43
CAUTA6030D3	23½"	21½"	27½"	3½ - 5	⅜"	⅞"	46

Note: For a properly matched system and piston sizing information, refer to Goodman piston kit chart for the corresponding Goodman outdoor unit.

DIMENSIONS



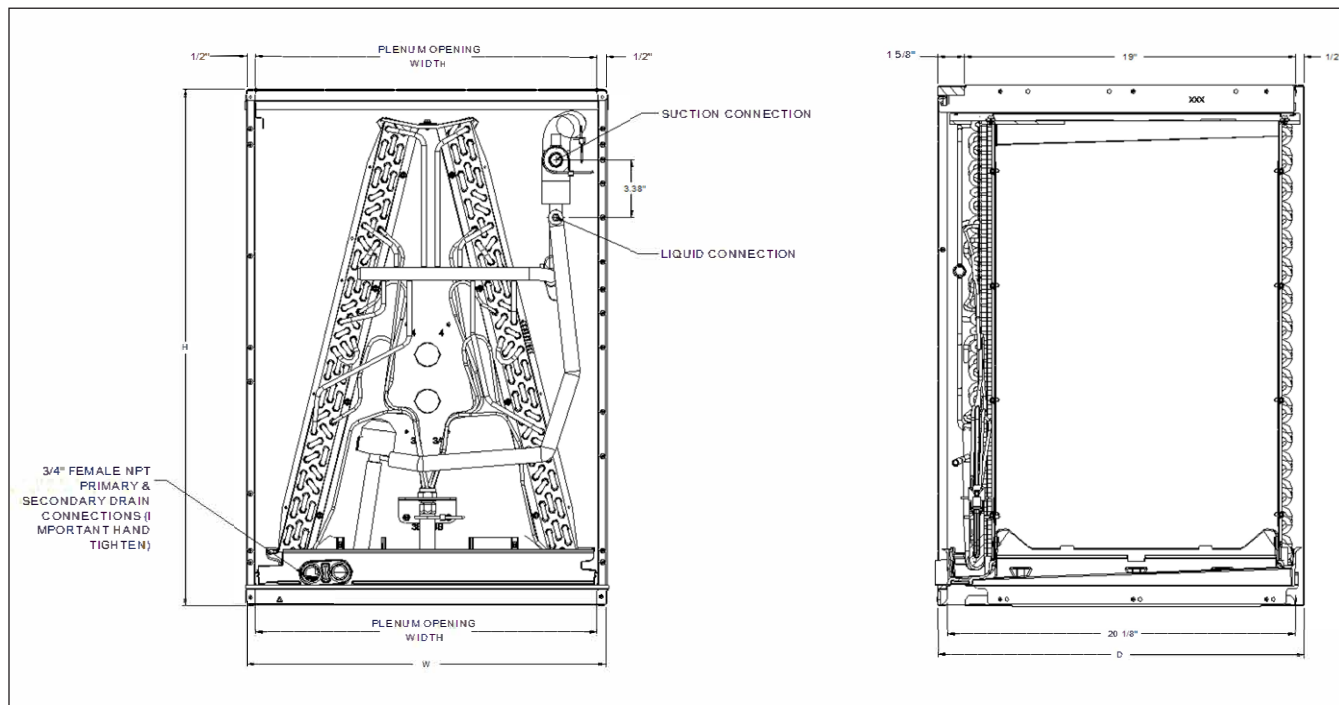
CAHEA — MULTI-POSITION COLD CLIMATE INDOOR COILS



SPECIFICATIONS

MODEL	CABINET DIMENSIONS			NOMINAL CAPACITY RANGE (TONS)	CONNECTION		SHIP WEIGHT (LBS)
	W	D	H		LIQUID	SUCTION	
CAHEA3630C3	21"	21"	30"	2, 3, 5	5/16" or 3/8"	3/4" or 7/8"	58

DIMENSIONS



AIRFLOW DATA FOR CAPTA

AIR QUANTITY (SCFM) VS. PRESSURE DROP (IN. WC)

	SCFM	400	500	600	700	800	900	1000	1100	1200	1300	1400	1500	1600	1700	1800	1900	2000	2100	2200
CAPTA1818A3**	Wet	0.080	0.135	0.205	0.275	0.346	0.422	0.516	0.620	0.715	-	-	-	-						
	Dry	0.074	0.115	0.180	0.239	0.297	0.368	0.443	0.543	0.638	-	-	-	-						
CAPTA1818B3**	Wet	0.067	0.106	0.165	0.215	0.261	0.317	0.372	0.425	0.482	-	-	-	-						
	Dry	0.050	0.087	0.125	0.175	0.215	0.265	0.319	0.381	0.444	-	-	-	-						
SCFM		500	600	700	800	900	1000	1100	1200	1300	1400	1500	1600	1700	1800	1900	2000	2100	2200	
CAPTA2422A3**	Wet		0.108	0.150	0.195	0.250	0.310	0.379	0.460	0.543	0.625	-	-							
	Dry		0.088	0.125	0.170	0.215	0.265	0.320	0.385	0.440	0.535	-	-							
CAPTA2422B3**	Wet		0.090	0.130	0.150	0.220	0.250	0.310	0.369	0.436	0.508	-	-							
	Dry		0.082	0.100	0.140	0.170	0.210	0.260	0.300	0.350	0.410	-	-							
CAPTA2422C3**	Wet		0.091	0.110	0.139	0.172	0.205	0.245	0.285	0.335	0.387	-	-							
	Dry		0.069	0.084	0.111	0.133	0.162	0.185	0.210	0.250	0.295	-	-							
SCFM		600	700	800	900	1000	1100	1200	1300	1400	1500	1600	1700	1800	1900	2000	2100	2200		
CAPTA3022A3**	Wet			0.150	0.195	0.250	0.310	0.379	0.460	0.543	0.625	0.730	-							
	Dry			0.125	0.170	0.215	0.265	0.320	0.385	0.440	0.535	0.618	-							
CAPTA3022B3**	Wet			0.130	0.150	0.220	0.250	0.310	0.369	0.436	0.508	0.584	-							
	Dry			0.100	0.140	0.170	0.210	0.260	0.300	0.350	0.410	0.480	-							
CAPTA3022C3**	Wet			0.110	0.139	0.172	0.205	0.245	0.285	0.335	0.387	0.437	-							
	Dry			0.084	0.111	0.133	0.162	0.185	0.210	0.250	0.295	0.330	-							
CAPTA3026B3**	Wet			0.115	0.150	0.190	0.229	0.270	0.310	0.365	0.420	0.475	-							
	Dry			0.096	0.122	0.150	0.183	0.215	0.252	0.292	0.334	0.382	-							
CAPTA3026C3**	Wet			0.090	0.110	0.140	0.170	0.200	0.240	0.280	0.320	0.370	-							
	Dry			0.080	0.100	0.120	0.150	0.180	0.210	0.240	0.260	0.300	-							
SCFM		800	900	1000	1100	1200	1300	1400	1500	1600	1700	1800	1900	2000	2100	2200				
CAPTA3626B3**	Wet				0.134	0.167	0.204	0.245	0.290	0.338	0.389	0.444	0.485							
	Dry				0.127	0.157	0.190	0.229	0.269	0.316	0.360	0.415	0.450							
CAPTA3626C3**	Wet					0.100	0.120	0.150	0.180	0.210	0.240	0.280	0.310	0.360						
	Dry					0.080	0.100	0.130	0.150	0.170	0.200	0.230	0.270	0.300						
SCFM		1000	1100	1200	1300	1400	1500	1600	1700	1800	1900	2000	2100	2200						
CAPTA4230C3**	Wet						0.130	0.150	0.180	0.210	0.250	0.280	0.310	0.340	0.378	0.414				
	Dry						0.110	0.132	0.156	0.181	0.208	0.237	0.270	0.300	0.335	0.372				
CAPTA4230D3**	Wet						0.120	0.140	0.160	0.190	0.220	0.250	0.280	0.310	0.350	0.380				
	Dry						0.091	0.109	0.127	0.147	0.160	0.190	0.210	0.230	0.260	0.280				
SCFM		1000	1100	1200	1300	1400	1500	1600	1700	1800	1900	2000	2100	2200						
CAPTA6030C3**	Wet						0.150	0.174	0.210	0.240	0.270	0.310	0.350	0.400	0.430	0.477	0.520			
	Dry						0.133	0.160	0.190	0.210	0.250	0.280	0.320	0.350	0.390	0.440	0.480	0.530	0.590	
CAPTA6030D3**	SCFM						1000	1100	1200	1300	1400	1500	1600	1700	1800	1900	2000	2100	2200	
	Wet						0.150	0.180	0.210	0.230	0.270	0.300	0.340	0.380	0.430	0.477	0.520			
	Dry						0.120	0.140	0.160	0.190	0.210	0.230	0.260	0.290	0.320	0.350	0.380			

AIRFLOW DATA FOR CHPTA

AIR QUANTITY (SCFM) VS. PRESSURE DROP (IN. WC)

	SCFM	400	500	600	700	800	900	1000	1100	1200	1300	1400	1500	1600	1700	1800	1900	2000	2100	2200
CHPTA1822A3**	Wet	0.095	0.151	0.215	0.284	0.354	0.429	0.519	0.601											
	Dry	0.064	0.094	0.144	0.199	0.284	0.353	0.431	0.513											
CHPTA1822B3**	Wet	0.090	0.120	0.140	0.190	0.250	0.310	0.390	0.460											
	Dry	0.080	0.110	0.130	0.180	0.230	0.290	0.360	0.430											
	SCFM		500	600	700	800	900	1000	1100	1200	1300									
CHPTA2426B3**	Wet		0.130	0.150	0.180	0.204	0.255	0.304	0.365	0.419	0.468									
	Dry		0.100	0.120	0.150	0.170	0.210	0.240	0.290	0.330	0.410									
CHPTA2426C3**	Wet		0.110	0.140	0.160	0.180	0.200	0.230	0.270	0.320	0.370									
	Dry		0.090	0.110	0.130	0.150	0.190	0.220	0.260	0.300	0.350									
	SCFM			600	700	800	900	1000	1100	1200	1300	1400								
CHPTA3026B3**	Wet			0.110	0.150	0.180	0.230	0.280	0.320	0.370	0.430	0.490								
	Dry			0.120	0.140	0.170	0.210	0.250	0.290	0.340	0.400	0.460								
CHPTA3026C3**	Wet			0.100	0.130	0.150	0.170	0.200	0.230	0.260	0.300	0.340								
	Dry			0.060	0.080	0.110	0.130	0.150	0.174	0.198	0.229	0.259								
	SCFM			600	700	800	900	1000	1100	1200	1300									
CHPTA3630B3**	Wet			0.150	0.187	0.229	0.279	0.323	0.372	0.430	0.465									
	Dry			0.128	0.153	0.191	0.237	0.285	0.330	0.377	0.428									
CHPTA3630C3**	Wet			0.140	0.175	0.205	0.245	0.285	0.325	0.365	0.410									
	Dry			0.086	0.105	0.135	0.155	0.185	0.210	0.245	0.279									
	SCFM			600	700	800	900	1000	1100	1200	1300									
CHPTA4230C3**	Wet			0.140	0.175	0.205	0.245	0.285	0.325	0.365	0.410									
	Dry			0.086	0.105	0.135	0.155	0.185	0.210	0.245	0.279									
	SCFM							1000	1100	1200	1300	1400	1500	1600	1700	1800	1900	2000	2100	2200
CHPTA4830C3**	Wet							0.210	0.250	0.304	0.352	0.402	0.457	0.510	0.570	0.630	0.693	0.761	0.831	0.894
	Dry							0.163	0.194	0.226	0.263	0.297	0.337	0.381	0.420	0.470	0.520	0.580	0.630	0.690
	SCFM							1000	1100	1200	1300	1400	1500	1600	1700	1800	1900			
CHPTA6030D3**	Wet							0.161	0.189	0.221	0.254	0.292	0.332	0.370	0.413	0.461	0.502			
	Dry							0.140	0.160	0.190	0.220	0.250	0.283	0.314	0.351	0.389	0.407			

AIRFLOW DATA FOR CAPEA

AIR QUANTITY (SCFM) VS. PRESSURE DROP (IN. WC)

	SCFM	400	500	600	700	800	900	1000	1100	1200	1300	1400								
CAPEA2418B3**	Wet	0.076	0.106	0.137	0.215	0.261	0.317	0.422	0.505	0.591	0.676	0.768								
	Dry	0.050	0.087	0.125	0.175	0.215	0.265	0.319	0.381	0.444	0.511	0.584								
CAPEA2418C3**	Wet	0.089	0.124	0.162	0.211	0.261	0.305	0.366	0.433	0.504	0.591	0.681								
	Dry	0.070	0.101	0.132	0.171	0.205	0.253	0.300	0.350	0.400	0.460	0.525								
	SCFM	400	500	600	700	800	900	1000	1100	1200	1300	1400	1500							
CAPEA3022B3**	Wet	0.084	0.117	0.155	0.199	0.260	0.310	0.390	0.470	0.530	0.608	0.691	0.750							
	Dry	0.047	0.071	0.099	0.161	0.162	0.204	0.248	0.296	0.344	0.398	0.456	0.549							
CAPEA3022C3**	Wet	0.069	0.091	0.110	0.139	0.172	0.205	0.245	0.285	0.335	0.387	0.437	0.492							
	Dry	0.050	0.069	0.084	0.111	0.133	0.162	0.185	0.210	0.250	0.295	0.330	0.375							
	SCFM	400	500	600	700	800	900	1000	1100	1200	1300	1400	1500	1600	1700	1800				
CAPEA3626B3**	Wet	0.054	0.077	0.104	0.134	0.169	0.207	0.250	0.314	0.374	0.412	0.477								
	Dry	0.054	0.074	0.096	0.122	0.150	0.183	0.215	0.252	0.292	0.334	0.382								
CAPEA3626C3**	Wet	0.050	0.070	0.090	0.110	0.140	0.170	0.200	0.240	0.280	0.320	0.370								
	Dry	0.040	0.060	0.080	0.100	0.120	0.150	0.180	0.210	0.240	0.260	0.300								
CAPEA3626D3**	Wet			0.070	0.102	0.138	0.156	0.188	0.226	0.263	0.307	0.359	0.412	0.464	0.518	0.576				
	Dry			0.060	0.077	0.093	0.115	0.140	0.165	0.193	0.224	0.254	0.288	0.326	0.366	0.409				
	SCFM	400	500	600	700	800	900	1000	1100	1200	1300	1400	1500	1600	1700	1800	1900			
CAPEA4830C3**	Wet	0.032	0.051	0.069	0.084	0.105	0.129	0.155	0.185	0.217	0.254	0.291	0.332	0.374	0.418	0.463	0.511			
	Dry	0.037	0.048	0.062	0.077	0.095	0.113	0.133	0.156	0.179	0.205	0.230	0.258	0.290	0.321	0.357	0.393			
CAPEA4830D3**	Wet	0.040	0.050	0.070	0.085	0.105	0.130	0.160	0.180	0.210	0.245	0.280	0.315	0.360	0.400	0.447	0.485			
	Dry	0.028	0.037	0.062	0.062	0.076	0.093	0.109	0.127	0.144	0.172	0.192	0.220	0.245	0.271	0.298	0.326			
	SCFM	400	500	600	700	800	900	1000	1100	1200	1300	1400	1500	1600	1700	1800	1900	2000	2100	2200
CAPEA6030C3**	Wet				0.088	0.115	0.142	0.171	0.200	0.232	0.272	0.326	0.376	0.424	0.476	0.523	0.576	0.625	0.670	0.725
	Dry				0.070	0.089	0.109	0.131	0.156	0.182	0.210	0.240	0.274	0.306	0.344	0.383	0.423	0.469	0.512	0.561
CAPEA6030C3**	Wet				0.076	0.093	0.113	0.133	0.156	0.179	0.206	0.237	0.269	0.299	0.349	0.391	0.433	0.476		
	Dry				0.056	0.070	0.084	0.100	0.117	0.136	0.156	0.175	0.198	0.222	0.250	0.275	0.311	0.339		

AIRFLOW DATA FOR CHPEA

AIR QUANTITY (SCFM) VS. PRESSURE DROP (IN. WC)

	SCFM	300	400	500	600	700	800	900	1000	1100	1200			
CHPEA2422B3	Wet	0.057	0.103	0.158	0.22	0.291	0.371	0.453	0.532	0.625	0.697			
	Dry	0.027	0.052	0.087	0.131	0.175	0.225	0.279	0.346	0.416	0.491			
	SCFM	300	400	500	600	700	800	900	1000	1100	1200	1300	1400	1500
CHPEA3026B3	Wet	0.033	0.060	0.092	0.131	0.173	0.220	0.273	0.331	0.400	0.469	0.540	0.621	0.696
	Dry	0.024	0.042	0.064	0.095	0.126	0.158	0.194	0.236	0.283	0.335	0.389	0.444	0.501
CHPEA3026C3	Wet	0.032	0.061	0.087	0.119	0.148	0.184	0.222	0.277	0.323	0.361	0.415	0.468	0.500
	Dry	0.038	0.052	0.068	0.084	0.107	0.134	0.165	0.192	0.244	0.284	0.330	0.380	0.432
	SCFM	300	400	500	600	700	800	900	1000	1100	1200	1300	1400	1500
CHPEA3626B3	Wet	0.041	0.064	0.092	0.132	0.169	0.205	0.252	0.303	0.357	0.415	0.480	0.549	0.621
	Dry	0.028	0.048	0.072	0.099	0.131	0.166	0.207	0.251	0.299	0.353	0.412	0.474	0.540
CHPEA3626C3	Wet	0.040	0.061	0.083	0.110	0.141	0.171	0.195	0.233	0.272	0.314	0.357	0.401	0.444
	Dry	0.025	0.036	0.052	0.069	0.088	0.106	0.126	0.155	0.186	0.221	0.255	0.286	0.326
	SCFM	300	400	500	600	700	800	900	1000	1100	1200	1300	1400	1500
CHPEA4830C3	Wet	0.042	0.071	0.097	0.128	0.154	0.194	0.230	0.260	0.300	0.343	0.390	0.433	0.483
	Dry	0.019	0.031	0.044	0.059	0.077	0.099	0.123	0.153	0.181	0.211	0.247	0.283	0.321
CHPEA4830D3	Wet	0.036	0.058	0.081	0.112	0.143	0.171	0.204	0.238	0.277	0.319	0.363	0.410	0.447
	Dry	0.016	0.024	0.034	0.047	0.061	0.077	0.095	0.114	0.135	0.156	0.182	0.208	0.236
	SCFM	300	400	500	600	700	800	900	1000	1100	1200	1300	1400	1500
CHPEA6030C3	Wet	0.043	0.069	0.105	0.148	0.188	0.226	0.265	0.312	0.366	0.428	0.489	0.548	0.605
	Dry	0.019	0.031	0.044	0.059	0.077	0.099	0.123	0.153	0.181	0.211	0.247	0.283	0.321
CHPEA6030D3	Wet	0.019	0.039	0.068	0.096	0.126	0.154	0.205	0.253	0.305	0.347	0.406	0.453	0.500
	Dry	0.016	0.024	0.034	0.047	0.061	0.077	0.095	0.114	0.135	0.156	0.182	0.208	0.236
	SCFM	300	400	500	600	700	800	900	1000	1100	1200	1300	1400	1500
CHPEA6030E3	Wet	0.043	0.069	0.105	0.148	0.188	0.226	0.265	0.312	0.366	0.428	0.489	0.548	0.605
	Dry	0.019	0.031	0.044	0.059	0.077	0.099	0.123	0.153	0.181	0.211	0.247	0.283	0.321
CHPEA6030F3	Wet	0.019	0.039	0.068	0.096	0.126	0.154	0.205	0.253	0.305	0.347	0.406	0.453	0.500
	Dry	0.016	0.024	0.034	0.047	0.061	0.077	0.095	0.114	0.135	0.156	0.182	0.208	0.236
	SCFM	300	400	500	600	700	800	900	1000	1100	1200	1300	1400	1500
CHPEA6030G3	Wet	0.043	0.069	0.105	0.148	0.188	0.226	0.265	0.312	0.366	0.428	0.489	0.548	0.605
	Dry	0.019	0.031	0.044	0.059	0.077	0.099	0.123	0.153	0.181	0.211	0.247	0.283	0.321
CHPEA6030H3	Wet	0.019	0.039	0.068	0.096	0.126	0.154	0.205	0.253	0.305	0.347	0.406	0.453	0.500
	Dry	0.016	0.024	0.034	0.047	0.061	0.077	0.095	0.114	0.135	0.156	0.182	0.208	0.236
	SCFM	300	400	500	600	700	800	900	1000	1100	1200	1300	1400	1500
CHPEA6030I3	Wet	0.043	0.069	0.105	0.148	0.188	0.226	0.265	0.312	0.366	0.428	0.489	0.548	0.605
	Dry	0.019	0.031	0.044	0.059	0.077	0.099	0.123	0.153	0.181	0.211	0.247	0.283	0.321
CHPEA6030J3	Wet	0.019	0.039	0.068	0.096	0.126	0.154	0.205	0.253	0.305	0.347	0.406	0.453	0.500
	Dry	0.016	0.024	0.034	0.047	0.061	0.077	0.095	0.114	0.135	0.156	0.182	0.208	0.236
	SCFM	300	400	500	600	700	800	900	1000	1100	1200	1300	1400	1500
CHPEA6030K3	Wet	0.043	0.069	0.105	0.148	0.188	0.226	0.265	0.312	0.366	0.428	0.489	0.548	0.605
	Dry	0.019	0.031	0.044	0.059	0.077	0.099	0.123	0.153	0.181	0.211	0.247	0.283	0.321
CHPEA6030L3	Wet	0.019	0.039	0.068	0.096	0.126	0.154	0.205	0.253	0.305	0.347	0.406	0.453	0.500
	Dry	0.016	0.024	0.034	0.047	0.061	0.077	0.095	0.114	0.135	0.156	0.182	0.208	0.236
	SCFM	300	400	500	600	700	800	900	1000	1100	1200	1300	1400	1500
CHPEA6030M3	Wet	0.043	0.069	0.105	0.148	0.188	0.226	0.265	0.312	0.366	0.428	0.489	0.548	0.605
	Dry	0.019	0.031	0.044	0.059	0.077	0.099	0.123	0.153	0.181	0.211	0.247	0.283	0.321
CHPEA6030N3	Wet	0.019	0.039	0.068	0.096	0.126	0.154	0.205	0.253	0.305	0.347	0.406	0.453	0.500
	Dry	0.016	0.024	0.034	0.047	0.061	0.077	0.095	0.114	0.135	0.156	0.182	0.208	0.236
	SCFM	300	400	500	600	700	800	900	1000	1100	1200	1300	1400	1500
CHPEA6030O3	Wet	0.043	0.069	0.105	0.148	0.188	0.226	0.265	0.312	0.366	0.428	0.489	0.548	0.605
	Dry	0.019	0.031	0.044	0.059	0.077	0.099	0.123	0.153	0.181	0.211	0.247	0.283	0.321
CHPEA6030P3	Wet	0.019	0.039	0.068	0.096	0.126	0.154	0.205	0.253	0.305	0.347	0.406	0.453	0.500
	Dry	0.016	0.024	0.034	0.047	0.061	0.077	0.095	0.114	0.135	0.156	0.182	0.208	0.236
	SCFM	300	400	500	600	700	800	900	1000	1100	1200	1300	1400	1500
CHPEA6030Q3	Wet	0.043	0.069	0.105	0.148	0.188	0.226	0.265	0.312	0.366	0.428	0.489	0.548	0.605
	Dry	0.019	0.031	0.044	0.059	0.077	0.099	0.123	0.153	0.181	0.211	0.247	0.283	0.321
CHPEA6030R3	Wet	0.019	0.039	0.068	0.096	0.126	0.154	0.205	0.253	0.305	0.347	0.406	0.453	0.500
	Dry	0.016	0.024	0.034	0.047	0.061	0.077	0.095	0.114	0.135	0.156	0.182	0.208	0.236
	SCFM	300	400	500	600	700	800	900	1000	1100	1200	1300	1400	1500
CHPEA6030S3	Wet	0.043	0.069	0.105	0.148	0.188	0.226	0.265	0.312	0.366	0.428	0.489	0.548	0.605
	Dry	0.019	0.031	0.044	0.059	0.077	0.099	0.123	0.153	0.181	0.211	0.247	0.283	0.321
CHPEA6030T3	Wet	0.019	0.039	0.068	0.096	0.126	0.154	0.205	0.253	0.305	0.347	0.406	0.453	0.500
	Dry	0.016	0.024	0.034	0.047	0.061	0.077	0.095	0.114	0.135	0.156	0.182	0.208	0.236
	SCFM	300	400	500	600	700	800	900	1000	1100	1200	1300	1400	1500
CHPEA6030U3	Wet	0.043	0.069	0.105	0.148	0.188	0.226	0.265	0.312	0.366	0.428	0.489	0.548	0.605
	Dry	0.019	0.031	0.044	0.059	0.077	0.099	0.123	0.153	0.181	0.211	0.247	0.283	0.321
CHPEA6030V3	Wet	0.019	0.039	0.068	0.096	0.126	0.154	0.205	0.253	0.305	0.347	0.406	0.453	0.500
	Dry	0.016	0.024	0.034	0.047	0.061	0.077	0.095	0.114	0.135	0.156	0.182	0.208	0.236
	SCFM	300	400	500	600	700	800	900	1000	1100	1200	1300	1400	1500
CHPEA6030W3	Wet	0.043	0.069	0.105	0.148	0.188	0.226	0.265	0.312	0.366	0.428	0.489	0.548	0.605
	Dry	0.019	0.031	0.044	0.059	0.077	0.099	0.123	0.153	0.181	0.211	0.247	0.283	0.321
CHPEA6030X3	Wet	0.019	0.039	0.068	0.096	0.126	0.154	0.205	0.253	0.305	0.347	0.406	0.453	0.500
	Dry	0.016	0.024	0.034	0.047	0.061	0.077	0.095	0.114	0.135	0.156	0.182	0.208	0.236
	SCFM	300	400	500	600	700	800	900	1000	1100	1200	1300	1400	1500
CHPEA6030Y3	Wet	0.043	0.069	0.105	0.148	0.188	0.226	0.265	0.312	0.366	0.428	0.489	0.548	0.605
	Dry	0.019	0.031	0.044	0.059	0.077	0.099	0.123	0.153	0.181	0.211	0.247	0.283	0.321
CHPEA6030Z3	Wet	0.019	0.039	0.068	0.096	0.126	0.154	0.205	0.253	0.305	0.347	0.406	0.453	0.500
	Dry	0.016	0.024	0.034	0.047	0.061	0.077	0.095	0.114	0.135	0.156	0.182	0.208	0.236

AIRFLOW DATA FOR CAUTA

AIR QUANTITY (SCFM) VS. PRESSURE DROP (IN. WC)

	SCFM	400	500	600	700	800	900	1000	1100	1200	1300	1400	1500	1600	1700	1800	1900	2000	2100	2200
CAUTA1818A3**	Wet	0.080	0.135	0.205	0.275	0.346	0.422	0.516	0.620	0.715	-	-	-	-	-	-	-	-	-	-
	Dry	0.074	0.115	0.180	0.239	0.297	0.368	0.443	0.543	0.638	-	-	-	-	-	-	-	-	-	-
	Wet	0.067	0.106	0.165	0.215	0.261	0.317	0.372	0.425	0.482	-	-	-	-	-	-	-	-	-	-
CAUTA1818B3**	Dry	0.050	0.087	0.125	0.175	0.215	0.265	0.319	0.381	0.444	-	-	-	-	-	-	-	-	-	-
	SCFM	500	600	700	800	900	1000	1100	1200	1300										
	Wet	0.108	0.150	0.195	0.250	0.310	0.379	0.460	0.543	0.625	-	-	-	-	-	-	-	-	-	-
CAUTA2422A3**	Dry	0.088	0.125	0.170	0.215	0.265	0.320	0.385	0.440	0.535	-	-	-	-	-	-	-	-	-	-
	Wet	0.090	0.130	0.150	0.220	0.250	0.310	0.369	0.436	0.508	-	-	-	-	-	-	-	-	-	-
	Dry	0.082	0.100	0.140	0.170	0.210	0.260	0.300	0.350	0.410	-	-	-	-	-	-	-	-	-	-
CAUTA2422C3**	Wet	0.091	0.110	0.139	0.172	0.205	0.245	0.285	0.335	0.387	-	-	-	-	-	-	-	-	-	-
	Dry	0.069	0.084	0.111	0.133	0.162	0.185	0.210	0.250	0.295	-	-	-	-	-	-	-	-	-	-
	SCFM	600	700	800	900	1000	1100	1200	1300	1400										
CAUTA3022A3**	Wet	0.150	0.195	0.250	0.310	0.379	0.460	0.543	0.625	0.730	-	-	-	-	-	-	-	-	-	-
	Dry	0.125	0.170	0.215	0.265	0.320	0.385	0.440	0.535	0.618	-	-	-	-	-	-	-	-	-	-
	Wet	0.130	0.150	0.220	0.250	0.310	0.369	0.436	0.508	0.584	-	-	-	-	-	-	-	-	-	-
CAUTA3022B3**	Dry	0.100	0.140	0.170	0.210	0.260	0.300	0.350	0.410	0.480	-	-	-	-	-	-	-	-	-	-
	Wet	0.110	0.139	0.172	0.205	0.245	0.285	0.335	0.387	0.437	-	-	-	-	-	-	-	-	-	-
	Dry	0.084	0.111	0.133	0.162	0.185	0.210	0.250	0.295	0.330	-	-	-	-	-	-	-	-	-	-
CAUTA3026B3**	Wet	0.115	0.150	0.190	0.229	0.270	0.310	0.365	0.420	0.475	-	-	-	-	-	-	-	-	-	-
	Dry	0.096	0.122	0.150	0.183	0.215	0.252	0.292	0.334	0.382	-	-	-	-	-	-	-	-	-	-
	Wet	0.090	0.110	0.140	0.170	0.200	0.240	0.280	0.320	0.370	-	-	-	-	-	-	-	-	-	-
CAUTA3026C3**	Dry	0.080	0.100	0.120	0.150	0.180	0.210	0.240	0.260	0.300	-	-	-	-	-	-	-	-	-	-
	SCFM	800	900	1000	1100	1200	1300	1400	1500	1600										
	Wet	0.134	0.167	0.204	0.245	0.290	0.338	0.389	0.444	0.485	-	-	-	-	-	-	-	-	-	-
CAUTA3626B3**	Dry	0.127	0.157	0.190	0.229	0.269	0.316	0.360	0.415	0.450	-	-	-	-	-	-	-	-	-	-
	Wet	0.100	0.120	0.150	0.180	0.210	0.240	0.280	0.310	0.360	-	-	-	-	-	-	-	-	-	-
	Dry	0.080	0.100	0.130	0.150	0.170	0.200	0.230	0.270	0.300	-	-	-	-	-	-	-	-	-	-
CAUTA4230C3**	SCFM	1000	1100	1200	1300	1400	1500	1600	1700	1800	1900									
	Wet	0.130	0.150	0.180	0.210	0.250	0.280	0.310	0.350	0.378	0.414	-	-	-	-	-	-	-	-	-
	Dry	0.110	0.132	0.156	0.181	0.208	0.237	0.270	0.300	0.335	0.372	-	-	-	-	-	-	-	-	-
CAUTA4230D3**	Wet	0.120	0.140	0.160	0.190	0.220	0.250	0.280	0.310	0.350	0.380	-	-	-	-	-	-	-	-	-
	Dry	0.091	0.109	0.127	0.147	0.160	0.190	0.210	0.230	0.260	0.280	-	-	-	-	-	-	-	-	-
	SCFM	1000	1100	1200	1300	1400	1500	1600	1700	1800	1900	2000	2100	2200						
CAUTA6030C3**	Wet	0.150	0.174	0.210	0.240	0.270	0.310	0.350	0.400	0.440	0.490	0.540	0.600	0.660	-	-	-	-	-	-
	Dry	0.133	0.160	0.190	0.210	0.250	0.280	0.320	0.350	0.390	0.440	0.480	0.530	0.590	-	-	-	-	-	-
	SCFM	1000	1100	1200	1300	1400	1500	1600	1700	1800	1900	2000	2100	2200						
CAUTA6030D3**	Wet	0.150	0.180	0.210	0.230	0.270	0.300	0.340	0.380	0.430	0.477	0.520	0.570	0.620	-	-	-	-	-	-
	Dry	0.120	0.140	0.160	0.190	0.210	0.230	0.260	0.290	0.320	0.350	0.380	0.410	0.440	-	-	-	-	-	-
	SCFM	1000	1100	1200	1300	1400	1500	1600	1700	1800	1900	2000	2100	2200						

AIRFLOW DATA FOR CAHEA

AIR QUANTITY (SCFM) VS. PRESSURE DROP (IN. WC)

CAHEA3630C3	SCFM	700	800	900	1000	1100	1200	1300	1400	1500	1600	1700	1800	1900	2000	2100	2200
	Wet	0.088	0.115	0.142	0.171	0.200	0.232	0.272	0.326	0.376	0.424	0.476	0.523	0.576	0.625	0.670	0.725
CAHEA3630C3	Dry	0.070	0.089	0.109	0.131	0.156	0.182	0.210	0.240	0.274	0.306	0.344	0.383	0.423	0.469	0.512	0.561

ACCESSORIES

HIGH-TEMP DRAIN PAN KITS FOR CAPFA, CAPTA & CAUTA

DRAIN PAN KITS	FURNACE SIZE
HTP7-A	14" Furnaces
<i>coming soon</i>	17½" Furnaces
HTP7-C	21" Furnaces
HTP7-D	24½" Furnaces

DRAIN PAN INSULATION KITS FOR CAPFA, CAPTA, CAPEA & CAUTA

KIT NUMBER	CABINET WIDTH
DPICX-AB	14"
DPICX-BB	17½"
DPICX-CB	21"
DPICX-DB	24½"
DPICX-DC (Use only for CAPTA6030D3, CAPFA6030D3 and CAUTA6030D3)	24½"

UV-C PART NUMBERS

MODELS	LAMP
UC18S15-24	UCP-16013
UC18S15-24B	UCP-16012

HORIZONTAL RIGHT COIL ACCESSORY FOR HIGH HUMIDITY ENVIRONMENT FOR CHPTA & CHPEA

DRAIN PAN KITS	FURNACE SIZE
HHCMK01	All Horizontal cabinets

R32 ACCESSORY KIT FOR NON-A2L FURNACE FOR CAPFA, CAPTA, CHPTA, CSCT, CAPEA, CHPEA, CSCT & CAUTA

KIT NUMBER	FURNACE TYPE
0230K00044	Non-A2L furnaces

R32 ZONING ACCESSORY KIT FOR CAPFA, CAPTA, CHPTA, CSCT, CAPEA, CHPEA & CAUTA

KIT NUMBER	MODELS
0230K00007	All CAPTA, CHPTA, CHPEA, CAPEA, CAPFA, CAUTA and CSCT

DOWNFLOW KITS FOR CAPEA

KIT NUMBER	MODELS
DFKE-02	CAPEA4830C3, D3 CAPEA6030C3, D3

ACCESSORIES FOR CAHEA

HHK0011	High Humidity Kit
CMK-0017	Condensate Management Kit
DFKE-02	Downflow Kit
0270K00063	Horizontal Installation Kit

0154D20003S*	Gasket for sealing the cased coil and modular blower joint
--------------	--

FILLER PLATES FOR NON STRAIGHT COIL-FURNACE MATCHUP CAPFA, CAPTA, CHPTA, CAPEA & CHPEA

KIT NUMBER
FPKT01

[illegible]

SS-DCoil-R32