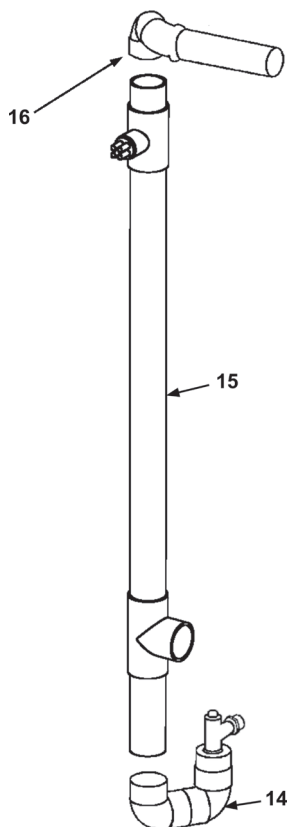
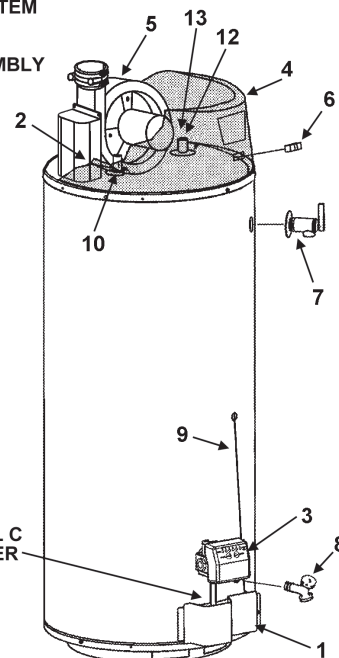


**VENT PIPE ASSEMBLY
DETAIL A**



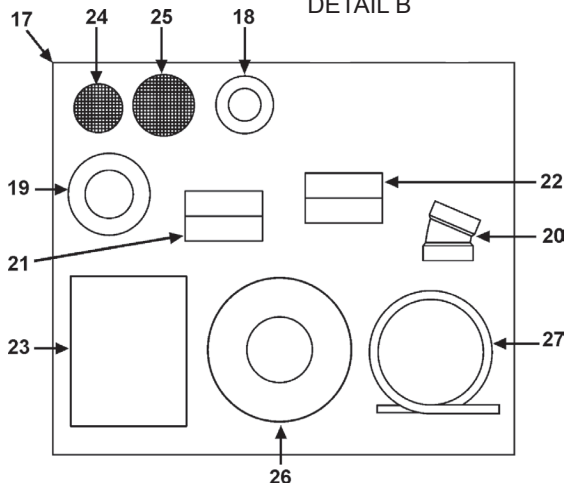
SEE DETAIL A
FOR VENT SYSTEM

SEE DETAIL B
FOR KIT ASSEMBLY

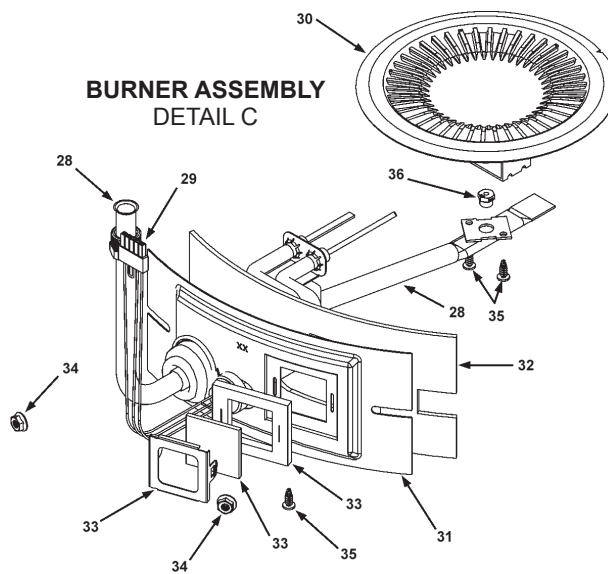


SEE DETAIL C
FOR BURNER
ASSEMBLY

**ENVELOPE WITH PARTS
DETAIL B**



**BURNER ASSEMBLY
DETAIL C**



Item	Description	Kit Number
1.....	Outer Door	9003545005
2.....	Magnesium Anode	9001829005
3.....	Intellivent Control	9004049205
4.....	Plastic Top	9005977205
5.....	Blower Assembly (Standard)	9006683005
5.....	Blower Assembly (High Altitude)****	9006684005
6.....	Switch and Harness Assembly (Standard)	9006685005
6.....	Switch and Harness Assembly (High Altitude)****	9006686005
7.....	T & P Valve	9000728015
8.....	Drain Valve	9003906015
9.....	Wiring Harness	9005725015
10.....	Magnesium Anode - Outlet	9003934005
11.....	Vent Attenuation Assembly Kit, ULC S636 Compliant	198402-001
12.....	Inlet Tube	9005983205
13.....	2" x 3/4" NPT Nipple	9003719015
14.....	Vent Pipe Assembly #1, ULC S636 Compliant	9007582005
15.....	Vent Pipe Assembly #2, ULC S636 Compliant	9006336005
16.....	Vent Pipe Assembly #3, ULC S636 Compliant	9006337005
17.....	Vent Kit with All Components, ULC S636 Compliant.....	9006335005
18.....	Wall Plate 2***	- - - - -
19.....	Wall Plate 3***	- - - - -
20.....	Screen and Vent Terminal Assembly**	- - - - -
21.....	Instruction Tag - Wire Screen F/E 3***	- - - - -
22.....	Instruction Tag - Wire Screen F/E 4***	- - - - -
23.....	Instruction Sheet**	- - - - -
24.....	Wire Screen 3***	- - - - -
25.....	Wire Screen 4***	- - - - -
26.....	Wall Plate 4***	- - - - -
27.....	Flexible Tubing**	- - - - -
28.....	Burner Tube Assembly.....	9005988205
29.....	Hot Surface Ignitor.....	9005989205
30.....	Burner Head Assembly	9005990205
31.....	Embossed Inner Door.....	9005991205
32.....	Insulation - Inner Door	9003401005
33.....	Viewport Assembly	9003414005
34.....	Nut - Serrated Hex Flange #10-32***	- - - - -
35.....	Screw - Sheet Metal, 1/2" Long, #8-15***	- - - - -
36.....	Orifice - Burner*	9005992005

* Note: This Burner Orifice size is only for altitudes less than 2000'. Contact the water heater manufacturer for higher altitudes.

** Included in kit.

*** Available at local hardware store.

**** For use at elevations above 5,300 feet.



A.O. Smith Water Heater Parts Fulfillment

1-888-479-8324 • www.hotwater.com

© 2015 A. O. Smith Corporation

1	Panneau d'accès externe	9003545005
2	Anode en magnésium	9001829005
3	Commande Intelli-Vent	9004049205
4	Dessus en plastique	9005977205
5	Ventilateur (modèle standard)	9006683005
5	Ventilateur (modèle haute altitude)****	9006684005
6	Interrupteur et faisceau de fils (modèle standard)	9006685005
6	Interrupteur et faisceau de fils (modèle haute altitude)****	9006686005
7	Soupape de décharge à sécurité thermique	90007228015
8	Robinet de vidange	9003906015
9	Faisceau de fils	9005725015
10	Sortie d'anode en magnésium	9003934005
11	Trousse de silencieux de ventilateur – Certification ULC S636	198402-001
12	Tube d'entrée d'eau	9005983205
13	Mamelon 2 po x 3/4 po NPT	9003719015
14	Trousse d'assemblage d'évent n° 1 – Certification ULC S636	9007582005
15	Trousse d'assemblage d'évent n° 2 – Certification ULC S636	9006336005
16	Trousse d'assemblage d'évent n° 3 – Certification ULC S636	9006337005
17	Trousse d'évent avec toutes les composantes – Certification ULC S636	9006335005
18	Plaque murale 2 po**	
19	Plaque murale 3 po**	
20	Grille et bouche d'évent**	
21	Étiquette d'instructions A/F – Grille métallique 3 po**	
22	Étiquette d'instructions A/F – Grille métallique 4 po**	
23	Feuille d'instructions**	
24	Grille métallique 3 po**	
25	Grille métallique 4 po**	
26	Plaque murale 4 po**	
27	Tube souple**	
28	Tube de brûleur	9005988205
29	Allumeur électronique	9005989205
30	Tête de brûleur	9005990205
31	Porte d'accès interne estampée	9005991205
32	Isolation – Porte d'accès interne	9003401005
33	Hublot	9003414005
34	Écrou freiné hexagonal à collet dentelé n° 10-32***	
35	Vis à tôle n° 8-15 de 1/2 po***	
36	Orifice de brûleur*	9005992005

* Remarque : L'orifice du brûleur est conçu pour les installations à moins de 2 000 pi (610 m). Pour une installation à une altitude plus élevée, communiquez avec le fabricant du chauffe-eau.

** Éléments fournis dans la trousse.

*** Éléments offerts en quincaillerie.

**** Pour installation à plus de 5 300 pi (1 615 m).

