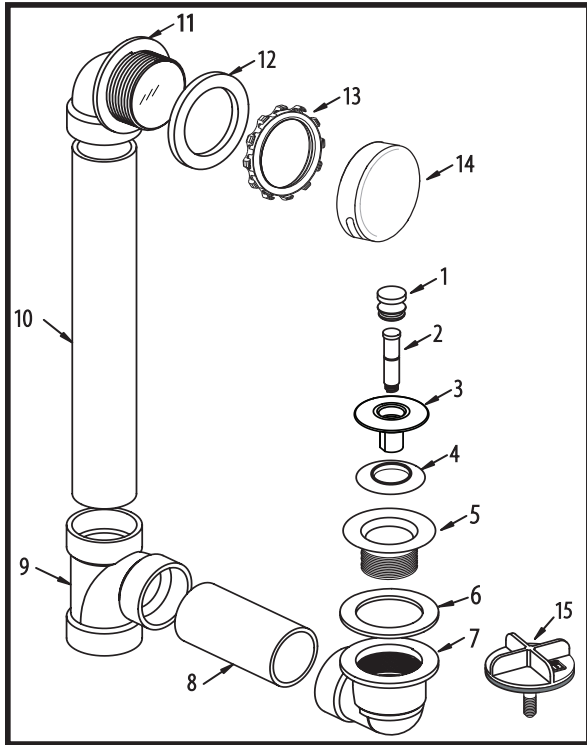




# Instructions for installing Innovator® 900-Series Models

MODELS: 900-901-902-915-917-918-920-921-951-952-961



## WATCO MANUFACTURING COMPANY

1220 South Powell Road • Independence, MO 64057-2724

Phone: 816-796-3900 • 800-821-8576 • Fax: 816-796-0875 • 800-399-2826 • www.watcomfg.com

For Assistance, call **800-821-8576**

Monday-Friday: 7:30 a.m.-5:00 p.m. CT

90901 - 900 Series - 7/16

**Step 1:** Cut the 1½" Schedule 40 pipes (*Item 8 and Item 10*) to the desired lengths to fit the tub.

**Step 2:** Using the proper solvent cement, assemble the bath drain pipes and fittings (*Items 7-11*).

**Step 3:** Place foam gasket (*Item 12*) onto overflow elbow (*Item 11*).

**Step 4:** Insert overflow elbow and foam gasket assembly into the tub overflow hole from the back of the tub.

**Step 5:** Screw on retainer nut (*Item 13*) from inside of tub. **HAND-TIGHTEN ONLY.**

**Step 6:** Secure drain elbow (*Item 7*) and drain flange gasket (*Item 6*) under the tub by screwing in the strainer body (*Item 5*) through tub drain hole from inside the tub. **DO NOT USE OIL-BASED PUTTY PRODUCTS:** Watco does not recommend and does not warranty this product when oil/petroleum based products are used when installing this product.

*If not testing the bath waste, skip to Step 8.*

**Step 7:** Screw the strainer test plug (*Item 15*) into the strainer body (*Item 5*) and test the system. Once testing is complete, remove the strainer test plug (*Item 15*).

**Step 8:** Cut away the orange test membrane from the overflow elbow (*Item 11*).

**Step 9:** Snap on the overflow plate (*Item 14*) with the slot facing downward.

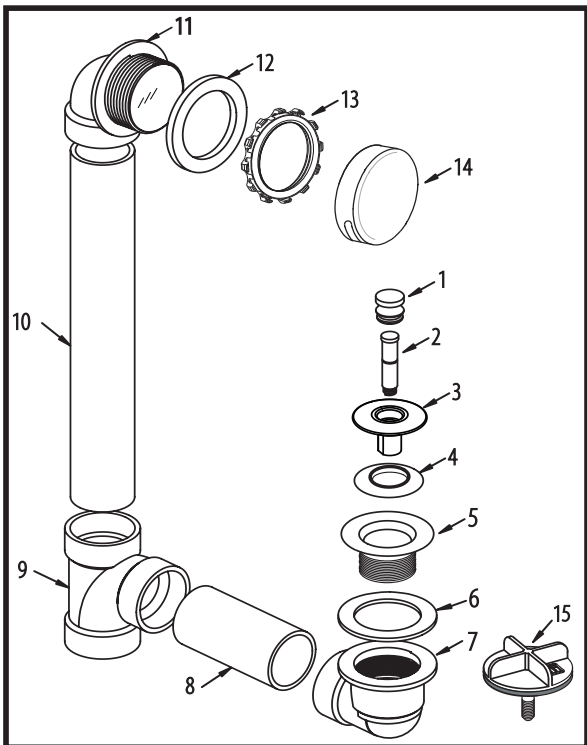
**Step 10:** Install the stopper assembly (*Items 1-4*) into the strainer body (*Item 5*).  
*Note: Items 1-4 may vary depending on the type of stopper assembly being used.*

See [watcomfg.com](http://watcomfg.com) or call for details of applicable patents and patents pending.



# Instrucciones para Instalar Innovator® 900 series modelos

MODELOS: 900-901-902-915-917-918-920-921-951-952-961



## WATCO MANUFACTURING COMPANY

1220 South Powell Road • Independence, MO 64057-2724

Phone: 816-796-3900 • 800-821-8576 • Fax: 816-796-0875 • 800-399-2826 • www.watcomfg.com

For Assistance, call **800-821-8576**

Monday-Friday: 7:30 a.m.-5:00 p.m. CT

90901 - 900 Series - 7/16

**Paso 1:** Corte el 1½" Schedule 40 tubo lo largo apropiado para que le quede a la tina de baño.

**Paso 2:** Arme Artículos 7, 8, 9,10,11 utilizando el adhesivo de solvent adecuado.

**Paso 3:** Inserte el aro de espuma (*artículo 12*) sobre el codo de desborde (*artículo 11*).

**Paso 4:** Inserte el codo de desborde (*artículo 11*) y aro de espuma (*artículo 11*) en el agujero de desborde desde la parte exterior del baño.

**Paso 5:** Atornille el anillo de retención (*artículo 13*) desde adentro del baño. **APRIETE CON LA MANO.**

**Paso 6:** Junte el aro de goma (*artículo 6*) con el codo del desagüe (*artículo 7*) colocando debajo de la tina de baño y asegure atornillando el desagüe (*artículo 5*) por dentro de la tina de baño. **NO UTILICE PRODUCTOS DE MASILLA A BASE DE ACEITE.** Watco no recomienda y no garantiza este producto cuando se utilizan productos a base de aceite petróleo cuando se usan en la instalación de este producto

*Si no va ser una prueba, pase al paso 8.*

**Paso 7:** Atornille el tapón de prueba (*artículo 15*) al desagüe (*artículo 5*). Haga prueba del sistema. Despues de probar retire el tapón.

**Paso 8:** Corte el sello color naranja del codo de desborde (*artículo 11*).

**Paso 9:** Abroche la placa frontal (*artículo 14*) con el anillo de retención (*artículo 13*). *con la abretura hacia abajo.*

**Paso 10:** Ponga el tapón (*artículos 1-4*) adentro del desagüe (*artículo 5*).

*Nota: Artículos 1-4 pueden variar dependiendo del estilo de tapón.*

Diríjase a la página de web [www.watcomfg.com](http://www.watcomfg.com) o llame para más detalles sobre las patentes y patentes pendientes aplicables.