



A CSW Industrials Company

INSTALLATION INSTRUCTIONS

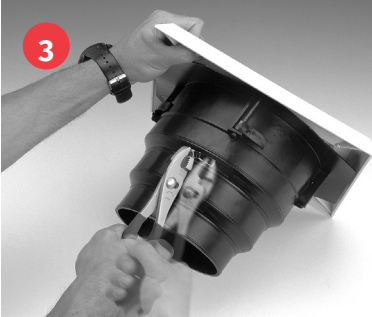
TRUAIRE® RETROFIT AIR DIFFUSER
Post drywall installation using standard 8"x8" diffuser



Choose an area free of obstructions (joists, electrical wires, etc.) for location of diffuser. For 6,7,8 inch boot mark a 9-1/4" diameter hole in the ceiling. Cut hole using desired method (hand saw, utility knife, power saw, etc.).



Pull flexible duct through hole.



The patented design will accommodate 3 different duct sizes. Be sure to remove unneeded sections. Grasp tab as shown to initiate tearing action.



Pull band around perimeter of unit, unneeded sections will break off to be recycled or discarded.



Slide duct over a collar and secure using tie wrap (provided). Tighten using tie wrap tool or pliers.



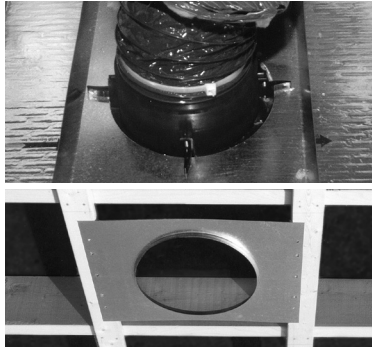
Push the diffuser and flexible duct into opening until grille contacts the ceiling. Rotate unit until it is parallel with walls in the room.



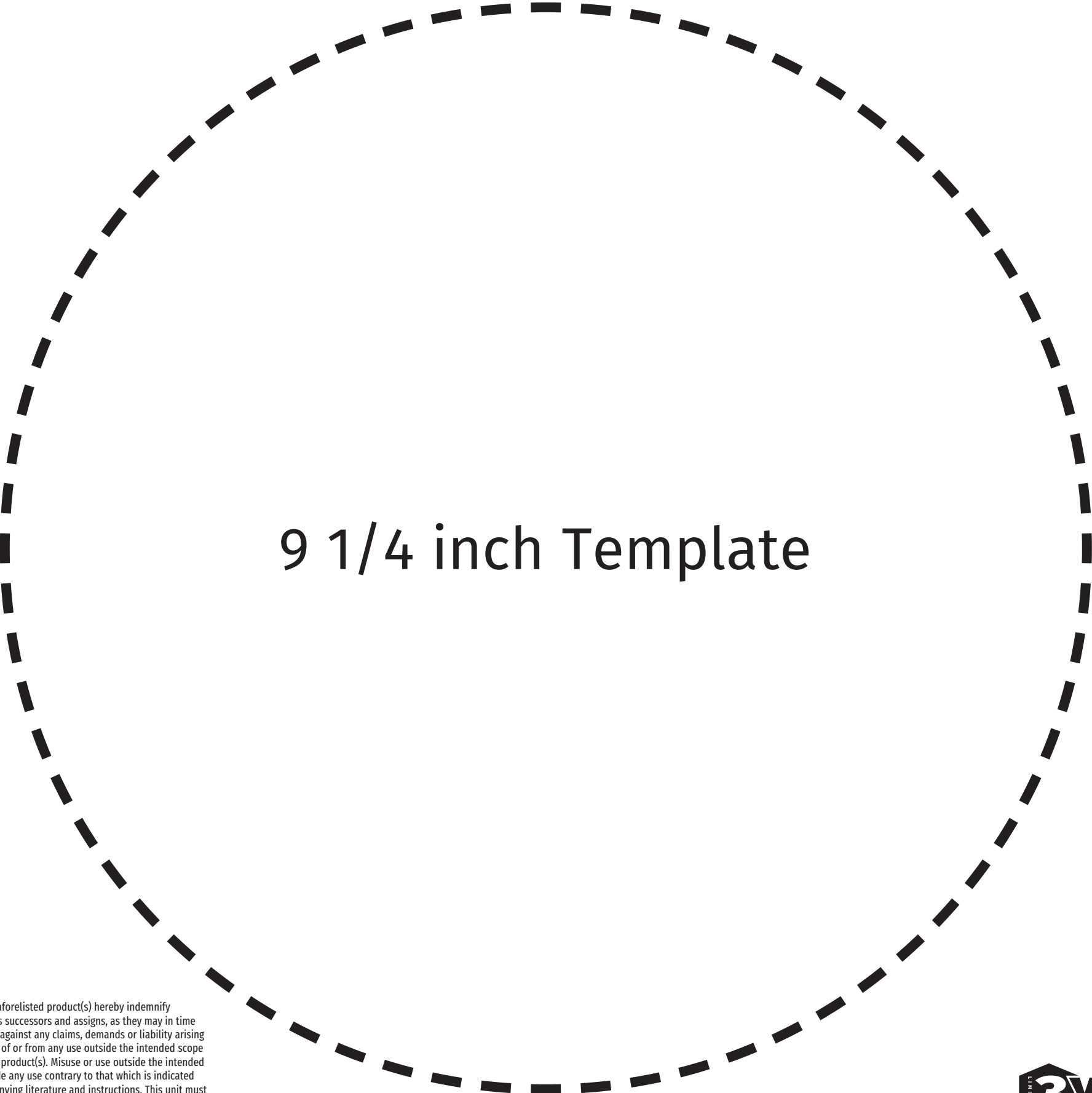
Tighten four screws until the unit is firmly secured in the ceiling. Clips will automatically swing to proper position.



Adjust volume damper for desired airflow with a straight-blade screwdriver or insert included handle through the access hole in the center of the grille and snap firmly in place. Handle may be removed or left in place.



Use optional DCF Flange for added strength in T-bar applications or RCF16 and RCF24 for new construction at the rough in stage.



9 1/4 inch Template

The buyer of the aforelisted product(s) hereby indemnify RectorSeal LLC, its successors and assigns, as they may in time appear, harmless against any claims, demands or liability arising out of the misuse of or from any use outside the intended scope of the aforelisted product(s). Misuse or use outside the intended scope shall include any use contrary to that which is indicated with the accompanying literature and instructions. This unit must be installed in accordance with all applicable local building and mechanical codes.

Manufactured by

RectorSeal, LLC 2601 Spenwick Drive • Houston, TX 77055, USA • 800-231-3345 • rectorseal.com
3255 Wyandotte St East Windsor • ON N8Y 1E9 Canada • 519-966-4901

A CSW Industrials Company. RectorSeal, the logos and other trademarks are property of RectorSeal, LLC, its affiliates or its licensors and are protected by copyright, trademark and other intellectual property laws, and may not be used without permission. RectorSeal reserves the right to change specifications without prior notice. ©2023 RectorSeal. All rights reserved. R50963-0123





A CSW Industrials Company

INFORMATIONS DE GARANTIE
ET AVIS DE SÉCURITÉ

DIFFUSEUR D’AIR DE RATTRAPAGE TRUAIRE®

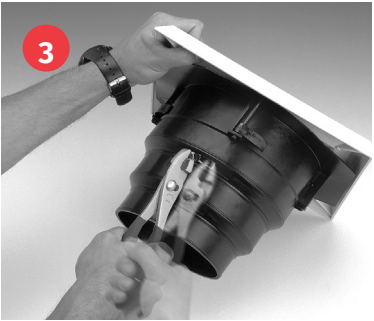
Installation sur les cloisons sèches à l'aide d'un diffuseur de 8"x8"



Choisissez une zone exempte d'obstructions (solives, fils électriques, etc.) pour l'emplacement du diffuseur. Pour un soufflet de 6, 7, 8 pouces, marquez un trou de 9-1/4" dans le plafond. Coupez le trou en utilisant la méthode désirée (scie à main, couteau utilitaire, scie électrique, etc.).



Tirez le conduit flexible à travers le trou.



La conception brevetée s'adaptera à 3 tailles de conduits différentes. Assurez-vous de supprimer les sections inutiles. Saisissez la languette comme indiqué pour lancer l'action de déchirure.



Tirez la bande autour du périmètre de l'unité, les sections inutiles se détacheront pour être recyclées ou jetées.



Faites glisser le conduit sur un collier et fixez-le à l'aide d'un collier de serrage (fourni). Serrez à l'aide d'un outil pour attaches ou d'une pince.



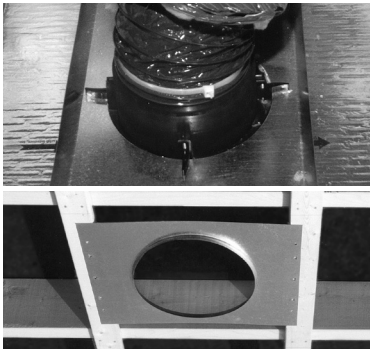
Poussez le diffuseur et le conduit flexible dans l'ouverture jusqu'à ce que la grille entre en contact avec le plafond. Faites pivoter l'appareil jusqu'à ce qu'il soit parallèle aux murs de la pièce.



Serrez les quatre vis jusqu'à ce que l'unité soit solidement fixée au plafond. Les clips basculeront automatiquement dans la bonne position.



Réglez le registre de volume d'air pour obtenir le débit d'air souhaité à l'aide d'un tournevis à lame droite ou insérez la poignée incluse dans le trou d'accès au centre de la grille et enclenchez fermement en place. La poignée peut être retirée ou laissée en place.



RCF16 et RCF24 pour les nouvelles constructions à l'état brut.

Gabarit de 9 1/4 pouces

D'INSTALLATION L'acheteur du ou des produits susmentionnés indemnise par la présente RectorSeal LLC, ses successeurs et ayants droit, tels qu'ils peuvent apparaître avec le temps, contre toute réclamation, demande ou responsabilité découlant de l'utilisation abusive ou de toute utilisation en dehors de la portée prévue du produit ou des produits susmentionnés. Toute mauvaise utilisation ou utilisation en dehors de la portée prévue comprend toute utilisation contraire à celle indiquée dans la documentation et les instructions d'accompagnement. Cet appareil doit être installé conformément à tous les codes de construction et mécaniques locaux applicables.

Manufactured by

RectorSeal, LLC 2601 Spenwick Drive • Houston, TX 77055, USA • 800-231-3345 • rectorseal.com
3255 Wyandotte St East Windsor • ON N8Y 1E9 Canada • 519-966-4901

A CSW Industrials Company. RectorSeal, the logos and other trademarks are property of RectorSeal, LLC, its affiliates or its licensors and are protected by copyright, trademark and other intellectual property laws, and may not be used without permission. RectorSeal reserves the right to change specifications without prior notice. ©2023 RectorSeal. All rights reserved. R50963-0123

